



# Środki UE i inne Maj 2017r.



**PROGRAM  
REGIONALNY**  
NARODOWA STRATEGIA SPÓJNOŚCI



**Lubuskie**  
Warte zachodu

**UNIA EUROPEJSKA**  
EUROPEJSKI FUNDUSZ  
ROZWOJU REGIONALNEGO



# Wniosek w realizacji

Termomodernizacja:

**Termomodernizacja budynku ośrodka kultury i pomocy społecznej (SzOK i OPS)**

Koszt całkowity po korekcie      **1 116 371,34 zł**

Środki z RPO      **951 337,80 zł**

**Zaangażowanie:**

- **Uzgodniony zakres po korekcie**
- **Przetarg na wybór wykonawcy w czerwcu 2017r.**



UNIA EUROPEJSKA  
EUROPEJSKI FUNDUSZ  
ROZWOJU REGIONALNEGO



# **Wnioski składane do LGD**

## **Brama Lubuska**

**Budowa siłowni zewnętrznych, wiat  
rekreacyjnych, pumptracka i toru  
rowerowego na terenie Gminy Szczaniec**

**Wniosek w ocenie**



# Siłownia zewnętrzna w Smardzewie

Liczba urządzeń na polbruku 6 szt. (podwójne)

Koszt całkowity **49 628,94 zł**

Udział Sołectwa **18 050,05 zł**

Zabezpieczono w 2017r. 10 tys.zł



# Siłownia zewnętrzna w Wolimirzycach

Liczba urządzeń na polbruku 4 szt.

Koszt całkowity **19 679,99 zł.**

Udział Sołectwa **7 157,61 zł** Zabezpieczono w 2017r. 4 tys. zł



# Siłownia zewnętrzna w Myszęcinnie

Liczba urządzeń na polbruku 3 szt.

Koszt całkowity **13 564,28 zł.**

Udział Sołectwa **4 933,33 zł** Zabezpieczono w 2017r. 3,8 tys. zł





# Siłownia zewnętrzna w Ojerczycach

Liczba urządzeń na polbruku 3 szt.

Koszt całkowity **15 130,40 zł.**

Udział Sołectwa **5 502,93 zł** Zabezpieczono w 2017r. 3 tys. zł



# Siłownia zewnętrzna w Koźminku

Liczba urządzeń na polbruku 5 szt.

Koszt całkowity **26 335,91 zł.**

Udział Sołectwa **9 578,37 zł** Zabezpieczono w 2017r. 0,00 zł





# Wiata rekreacyjna Dąbrówka Mała

Powierzchnia	35 m <sup>2</sup>
Koszt całkowity	15 007,25 zł
Udział Sołectwa	5 458,14 zł
Zaplanowano w 2017r	0,00 zł



# Wiata rekreacyjna Opalewo

Powierzchnia	35 m <sup>2</sup>
Koszt całkowity	15 007,25 zł
Udział Sołectwa	5 458,14 zł
Zaplanowano w 2017r	6 tys. zł



# Wiata rekreacyjna Brudzewo

Powierzchnia            **42 m<sup>2</sup>**  
Koszt całkowity        **22 478,84 zł**  
Udział Sołectwa        **8 175,55 zł**  
Zaplanowano w 2017r 6 tys. zł



# Wiata rekreacyjna Kiełcze

Powierzchnia	25 m <sup>2</sup>
Koszt całkowity	18 318,87 zł
Udział Sołectwa	6 662,57 zł
Zaplanowano w 2017r	6 tys. zł



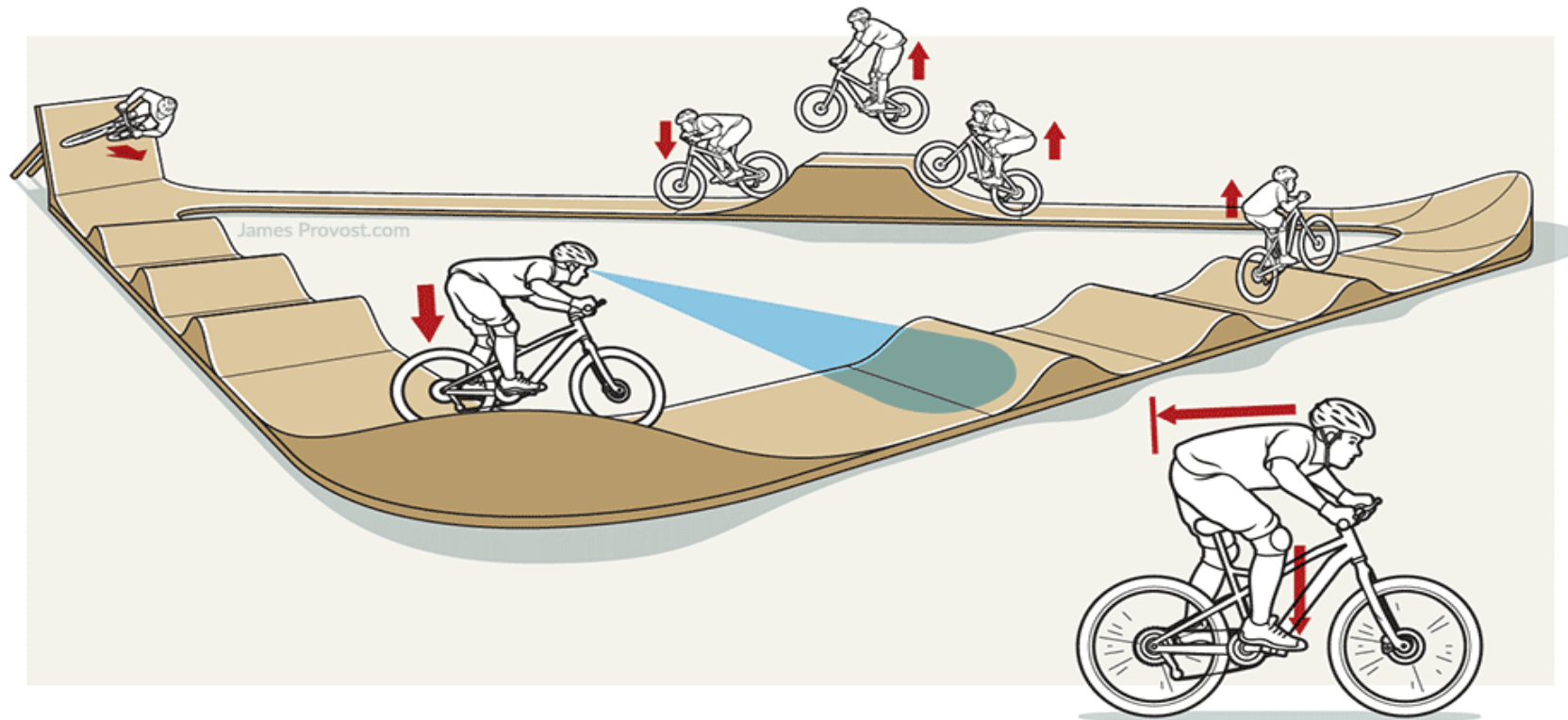
# Pumptrack w Szcząńcu

Długość toru jazdy ok. 100 mb

Koszt całkowity 140 042,87 zł

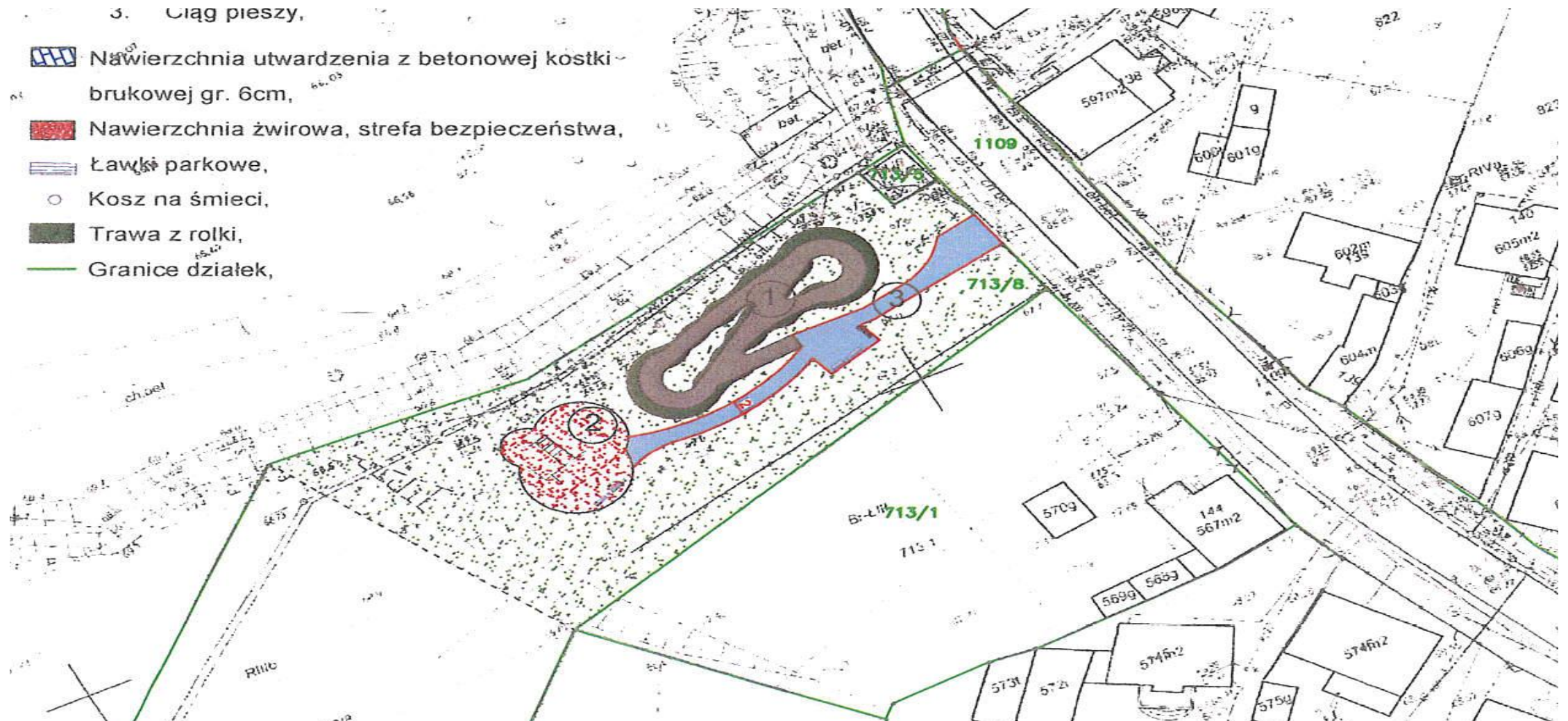
Udział Sołectwa 50 933,59 zł

Zaplanowano w 2017r 25 tys. zł



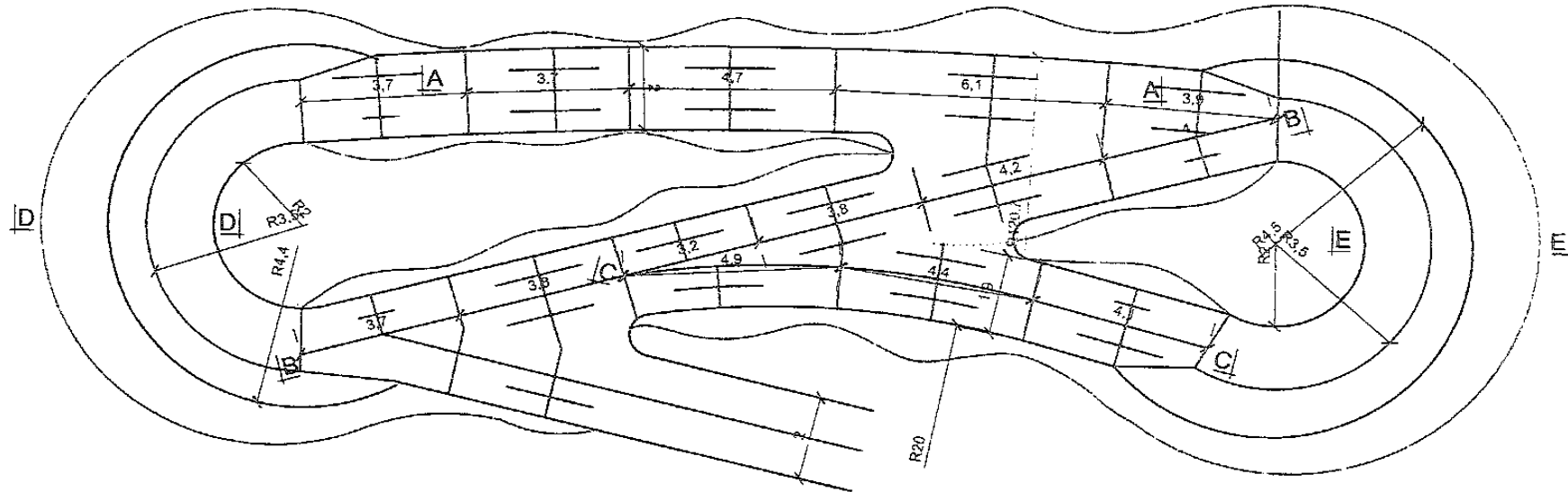


# Pumptrack w Szcząńcu





# GEOMETRIA TORU



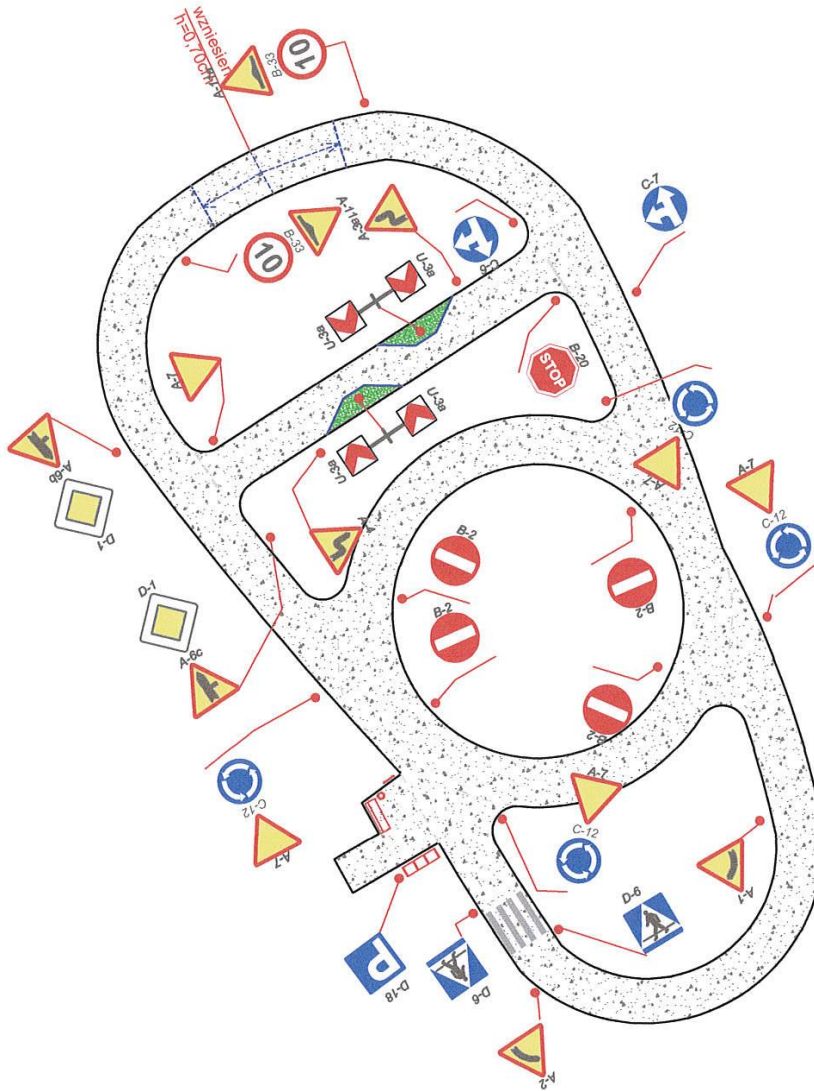
# Rowerowy tor rekreacyjno-edukacyjny w Szczawnie

Długość toru jazdy ok. **120 mb**

Koszt całkowity **40 307,85 zł**



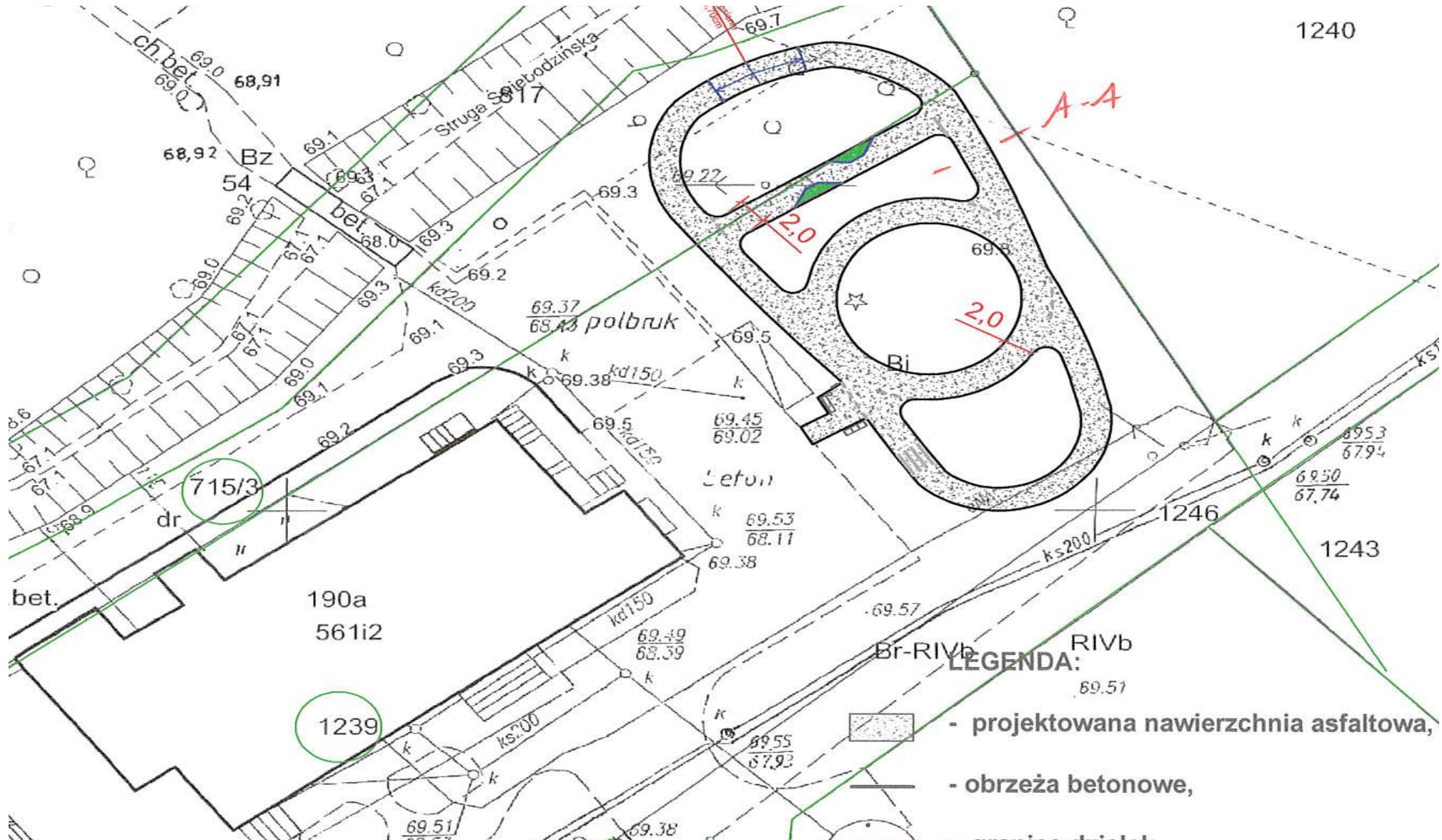
# Rowerowy tor rekreacyjno-edukacyjny w Szcząńcu





**LEGENDA:**

- [Stippled area symbol] - projektowana nawierzchnia asfaltowa,
- [Solid line symbol] - obrzeża betonowe,



# **Wniosek składany do Urzędu Marszałkowskiego PROW**

Gospodarka wodno-ściekowa:

**Budowa kanalizacji sanitarnej i lokalnej oczyszczalni ścieków w Smardzewie oraz budowa odcinka wodociągu w Dąbrówce Małej i budowa przydomowych oczyszczalni ścieków w miejscowościach: Dąbrówka Mała, Opalewo, Koźminek, Brudzewo, Kiełcze, Wolimirzyce, Wilenko, Nowe Karcze.**

Koszt całkowity      **3 612 453,36 zł**

Środki z PROW      **1 868 783 zł**

**Wniosek po wstępnej ocenie**

**Znajduje się na liście wniosków do finansowania**



# **Wniosek składany do Urzędu Marszałkowskiego RPO Lubuskie 2020**

Gospodarka wodno-ściekowa:

**Budowa kanalizacji sanitarnej oraz odcinków wodociągów w  
miejscowości Szczaniec i Myszecin – Aglomeracja Szczaniec**

Koszt całkowity      **2 675 725,35 zł**

Środki z RPO              **1 849 078,49 zł**

**Wniosek po wstępnej ocenie**

**Znajduje się na liście wniosków do finansowania**



UNIA EUROPEJSKA  
EUROPEJSKI FUNDUSZ  
ROZWOJU REGIONALNEGO





# Wniosek składany do Urzędu Marszałkowskiego RPO Lubuskie 2020 EFS

Nowoczesna edukacja:

## Cyfrowe Szkoły w Gminie Szczaniec

Koszt całkowity      **175 831,38 zł**

Środki z RPO      **167 039,81 zł**

**Wniosek po wstępnej ocenie**

**Finansowanie ?**



UNIA EUROPEJSKA  
EUROPEJSKI FUNDUSZ  
ROZWOJU REGIONALNEGO



# **Wniosek składany do Urzędu Marszałkowskiego RPO Lubuskie 2020 EFS**

Kultura i środowisko:

**Przebudowa i wyposażenie Szczanieckiego Ośrodka Kultury**  
(modernizacja budynku SzOK wewnątrz i Sali widowiskowej)

Koszt całkowity      **1 775 725,45 zł**

Środki z RPO      **1 509 366,62 zł**

**Wniosek po wstępnej ocenie**

**Finansowanie ?**



UNIA EUROPEJSKA  
EUROPEJSKI FUNDUSZ  
ROZWOJU REGIONALNEGO



# **WNIOSEK W PLANIE**

## **do Urzędu Marszałkowskiego RPO Lubuskie 2020**

Termomodernizacja:

**Termomodernizacja budynku przedszkola i remizy w Szcząncu**

Koszt całkowity      **1 890 969,00 zł**

Środki z RPO                      **? zł**

**Dokumentacja w opracowaniu**

**Składanie wniosków czerwcu 2017r.**



UNIA EUROPEJSKA  
EUROPEJSKI FUNDUSZ  
ROZWOJU REGIONALNEGO



# **WNIOSEK W PLANIE do Urzędu Marszałkowskiego PROW**

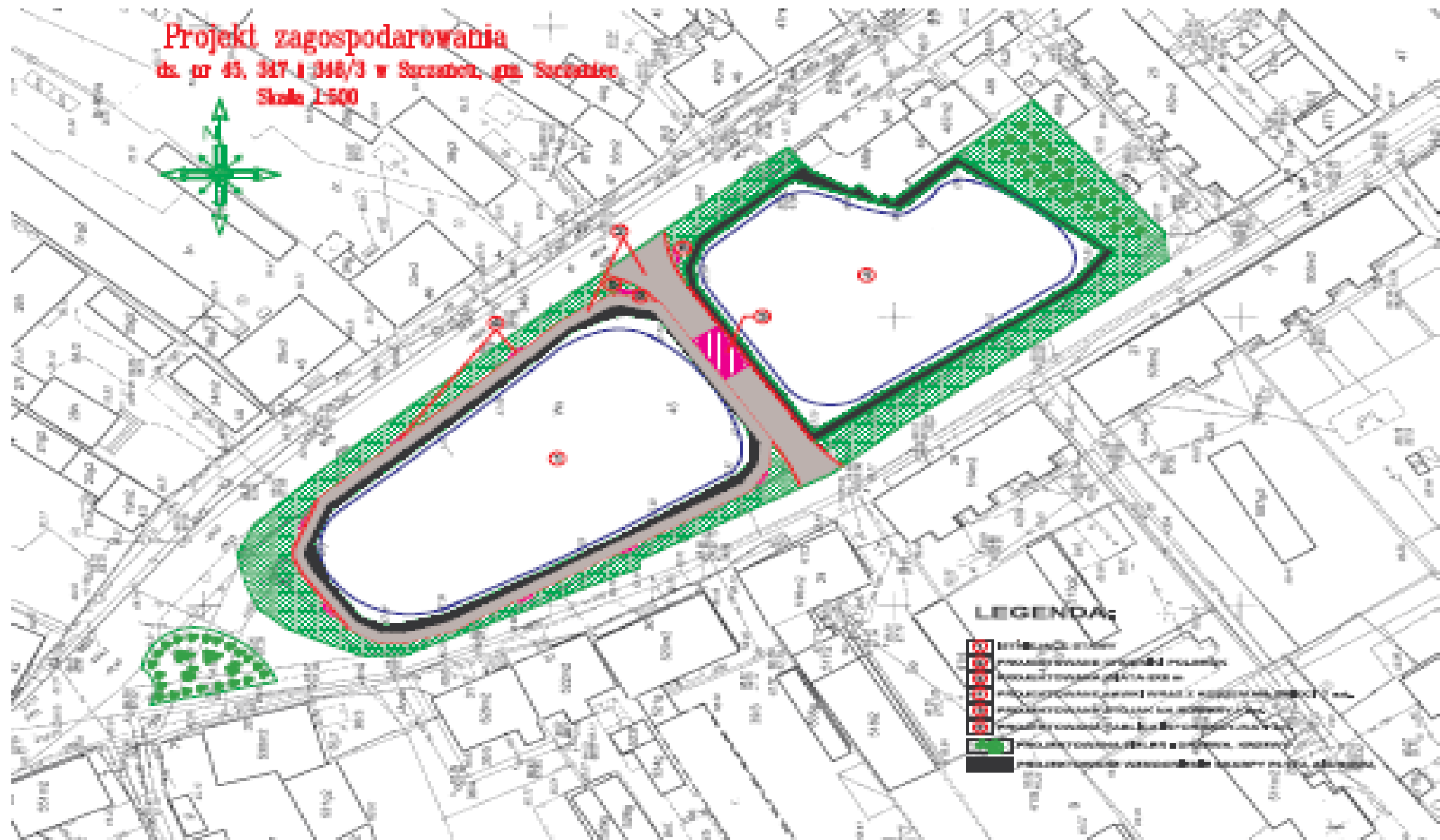
Odnowa wsi:

## **Zagospodarowanie stawu w Szcząńcu**

### **Dokumentacja w opracowaniu**



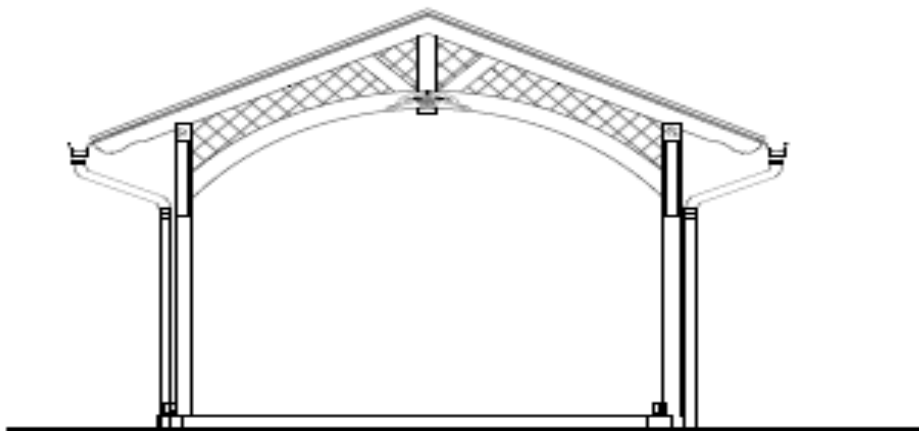
# Koncepcja zagospodarowanie stawu w Szcząńcu



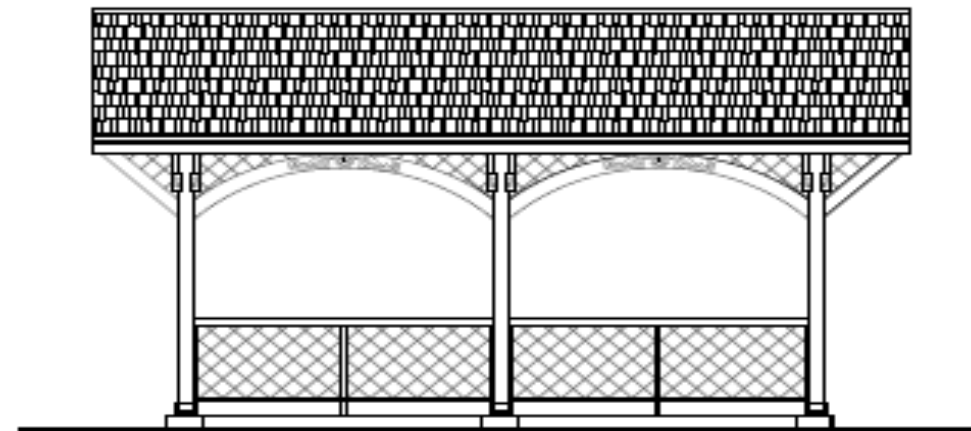
# Koncepcja zagospodarowanie stawu w Szcząńcu

## Wiata

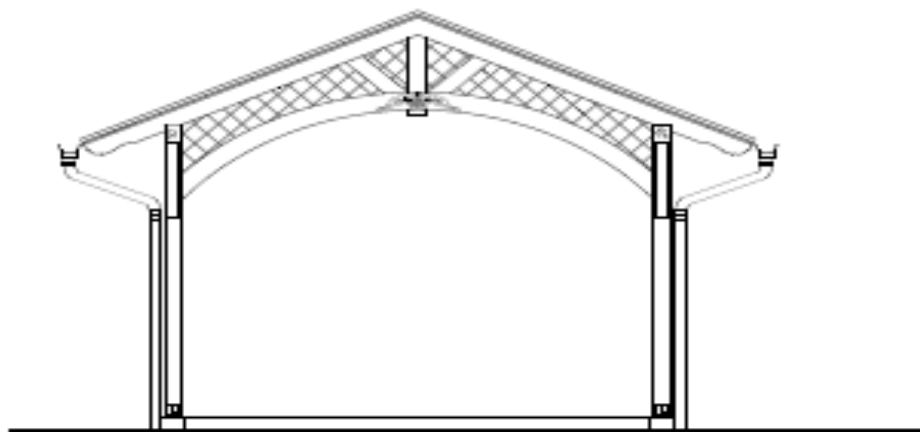
---



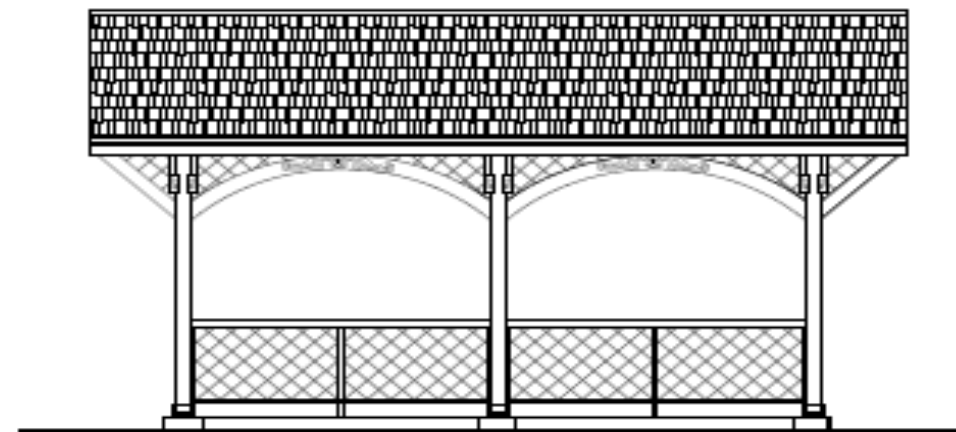
Elewacja frontowa  
skala 1:50



Elewacja boczna  
skala 1:50



Elewacja tylna  
skala 1:50



Elewacja boczna  
skala 1:50



# **WNIOSEK W PLANIE do Urzędu Marszałkowskiego PROW**

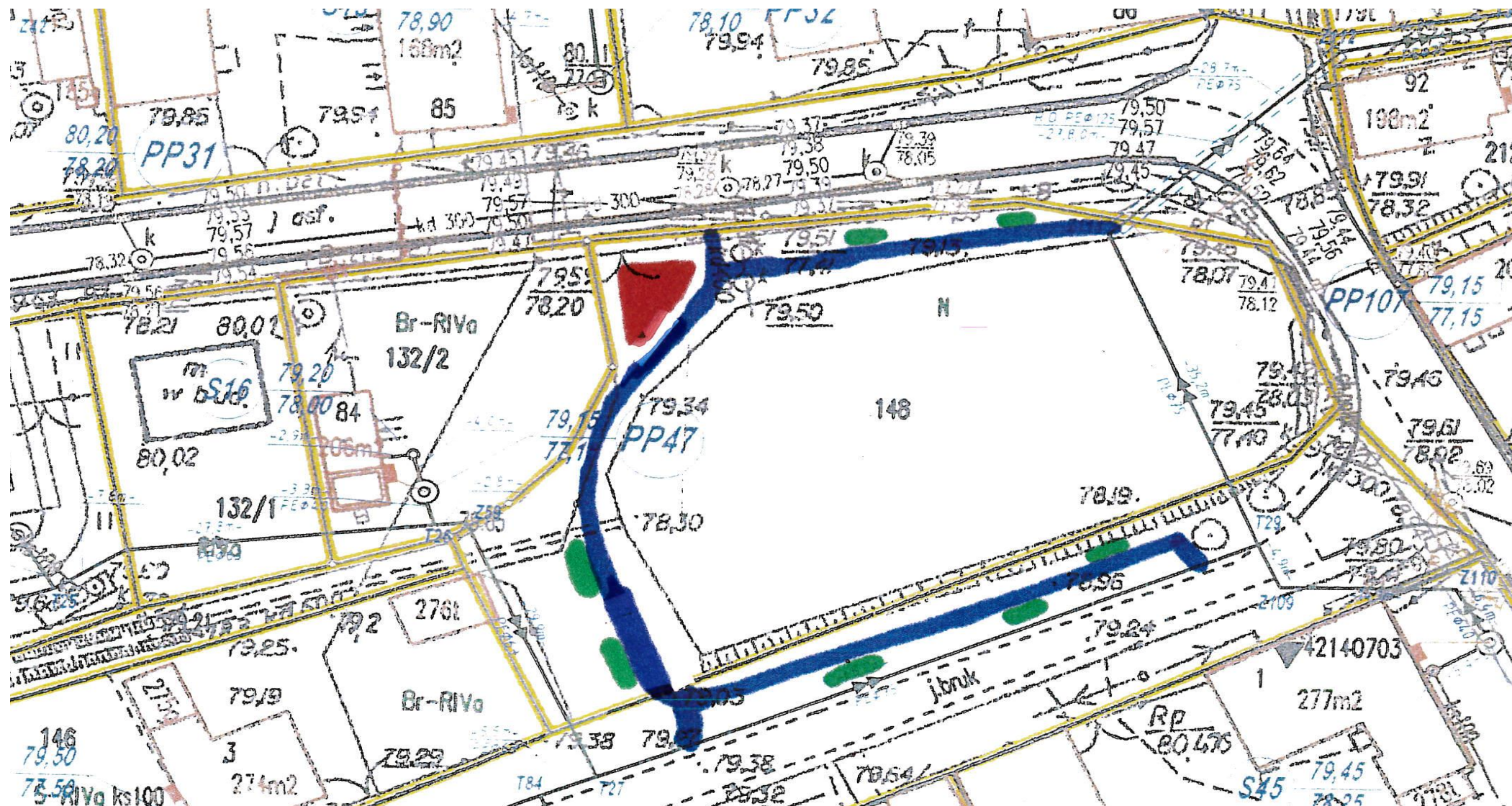
Odnowa wsi:

## **Zagospodarowanie stawu w Smardzewie**

**Koncepcja**



# Koncepcja zagospodarowanie stawu w Smardzewie





# Koncepcja zagospodarowanie stawu w Smardzewie



# **WNIOSEK W PLANIE**

## **do Urzędu Marszałkowskiego PROW**

Odnowa wsi:

**Budowa świetlicy wiejskiej w Wilenku**

**Opracowany Program Funkcjonalno-Użytkowy**

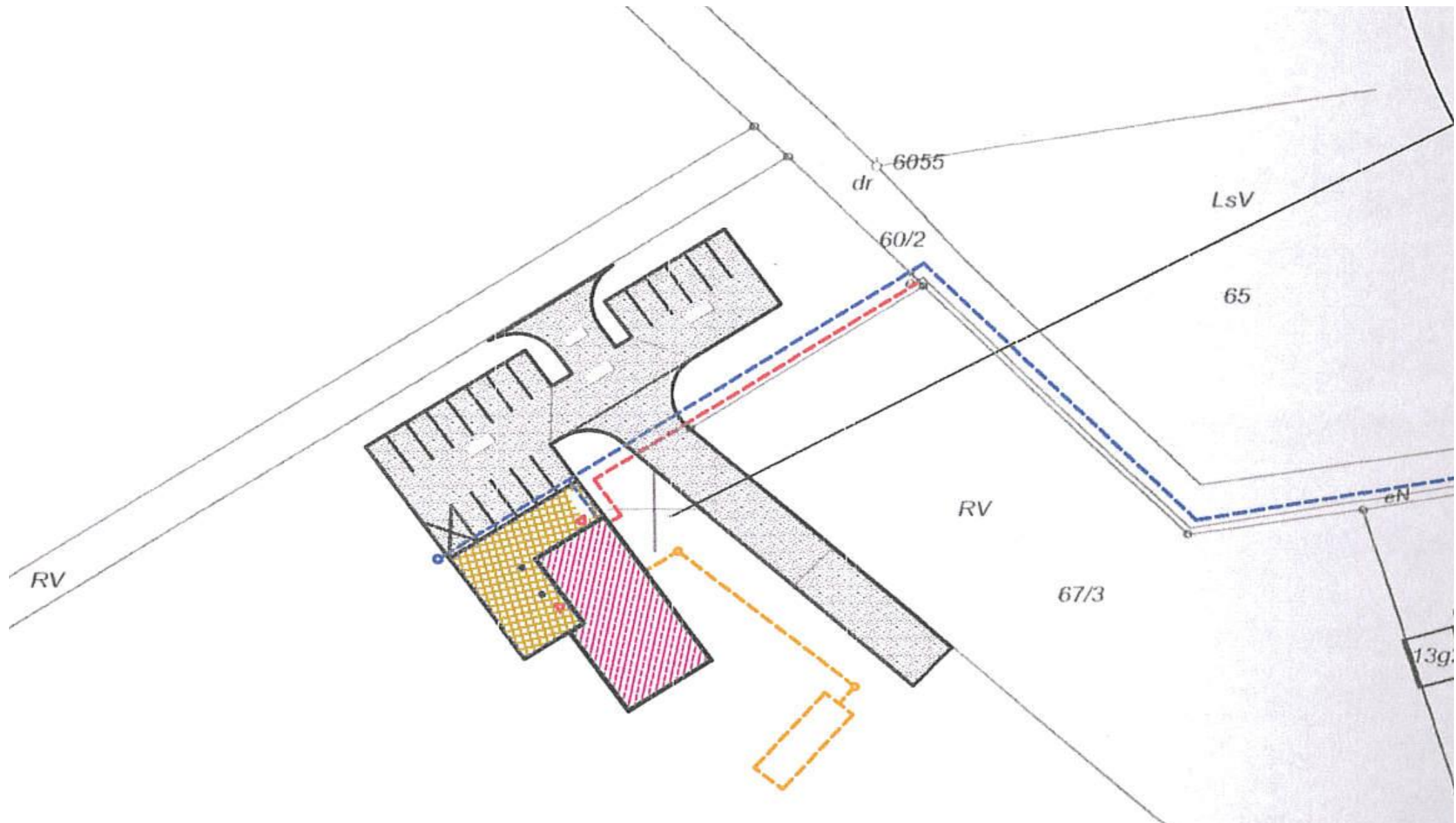
**Koszt całkowity 1 054 092,00 zł**

**Świetlica 664 776,87 zł**

**Zag. terenu + przyłącza 389 314,68 zł**



# Budowa świetlicy wiejskiej w Wilenku





# Budowa świetlicy wiejskiej w Wilenku





# Wniosek złożony do Euroregionu Sprewa-Nysa-Bóbr

**Tytuł: Podaj rękę**

Koszt całkowity     **51 500,00 zł**

Środki z UE             **50 930,64 zł**

Dotyczy: współpracy polsko-niemieckiej, wizyta Niemców podczas dni Szczañca, udział w nocy świętojańskiej, występach na scenie w drugim dniu i przygotowanie toru do biegu ekstremalnego.

**Przyznane dofinansowanie**



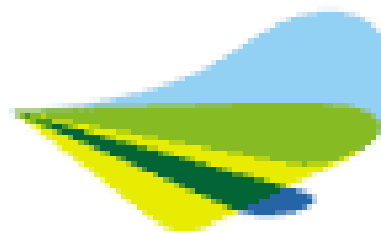
# **Wniosek złożony do Urzędu Marszałkowskiego**

**Tytuł: Budowa odcinków dróg w miejscowościach  
Wolimirzyce i Brudzewo (łączna dł. 400m)**

**Koszt całkowity 110 000,00 zł**

**Środki z UM 28 000,00 zł**

**Przyznane dofinansowanie**



**Lubuskie**  
Warte zachodu

# Inwestycja w planie

**Tytuł: Budowa ścieżki rowerowej przy drodze powiatowej  
Szczaniec – Myszęcín (łączna dł. 2300m)**

**Dokumentacja w opracowaniu**

**Koszt ?**

Realizacja wspólnie  
z Powiatem Świebodzińskim



© Can Stock Photo

## Inwestycja w planie

**Tytuł: Przebudowa drogi, na odcinku przy szkole, oraz odcinka za sklepem do Nr 105 (łącznie dł. 950 m)**

**Koszt całkowity 1 500 000,00 zł**

**Środki od Wojewody 750 000,00 zł**

**Dokumentacja w opracowaniu**

**Składanie wniosków – wrzesień 2017r.**



# Zmiana Planu Zagospodarowania Przestrzennego Województwa Lubuskiego

## Założenia dla Gminy Szczaniec:

- Budowa węzła autostrady w Myszęcinie
- Przebudowa DK 92b w Myszęcinie (poprawa bezpieczeństwa)
- Przebudowa Strugi Świebodzińskiej
- Odbudowa Gnłej Obry
- Przebudowa linii energ. 110 kV
- Poprawa stanu środowiska (Natura 2000)  
z turystycznym wykorzystaniem



**Lubuskie**  
Warte zachodu

# Dziękuję za uwagę



Opracował: Czesław Słodnik – Sekretarz